

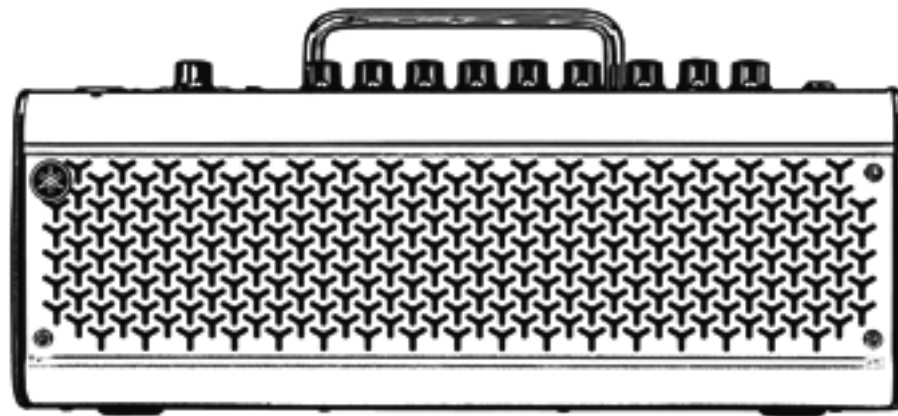


Guitar Amplifier / Amplificateur pour guitare /
吉他扩音器 / Gitarrenverstärker /
Amplificador de guitarra / Amplificador de guitarra /
Amplificatore per chitarra / Гитарный усилитель /
기타 앰프 / ギターアンプ

THR Series

THR30IIA Wireless

Quick Guide / Guide de référence rapide /
快速指南 / Kurzanleitung / Guía rápida /
Guia Rápido / Guida rapida /
Краткое руководство /
간편설명서 / クイックガイド



Please read Safety Instructions Sheet carefully before proceeding.
Veuillez lire attentivement la fiche d'instructions de sécurité avant de poursuivre.
Bitte lesen Sie die Sicherheitshinweise vor Gebrauch sorgfältig durch.
Leia a Folha de Instruções de Segurança com atenção antes de prosseguir.
Lea atentamente la ficha de instrucciones de seguridad antes de continuar.
Leggere attentamente le istruzioni di sicurezza prima di procedere.
Внимательно прочитайте Инструкцию по технике безопасности, прежде чем приступить к эксплуатации.
在操作使用前，请仔细阅读安全说明表。
사용하기 전에 안전 지침을 주의 깊게 읽어 보십시오.
ご使用の前にセーフティインストラクションズシートを必ずお読みください。

VDU9280

Published 9/2020 2020年9月发行 POES-A0



YAMAHA CORPORATION

10-1 Nakazawa-cho, Nakaku, Hamamatsu, 430-8650 Japan
Manual Development Group
© Yamaha Corporation

Hauptmerkmale

- Anspruchsvoller Gitarrenverstärker mit Modeling durch Original VCM-Technologie von Yamaha
- THR30IIA Wireless ist kompatibel mit dem drahtlosen Gitarrensender Relay G10T von Line 6 (separat erhältlich)
- Bluetooth®-Funktion ermöglicht das Abspielen von Musik von einem Smart Device
- Eingebauter Akku ermöglicht den Gebrauch ohne Netzadapter

Beschreibung

Maße (B x H x T)	420 x 195 x 155 mm
Gewicht	4,4 kg
Stromverbrauch	22 W
Nennleistung	30 W (15 W + 15 W)
Stromquelle	Netzadapter oder eingebauter Akku
Zubehör	<ul style="list-style-type: none"> • Netzadapter (YNT345-1530) • Kurzanleitung (vorliegendes Blatt) • Sicherheitshinweise: Enthält VORSICHTSMASSNAHMEN und HINWEISE. Bitte vor Gebrauch sorgfältig durchlesen. • Liste der Servicestellen • Cubase AI Download-Informationen: Enthält einen Zugangscode zum Herunterladen der DAW-Software „Cubase AI“ von Steinberg. Die Anleitung für das Herunterladen, Installieren und Konfigurieren finden Sie im Referenzhandbuch.
Ladetemperatur	5 – 35 °C

* Für weitere Produktinformationen laden Sie bitte das Referenzhandbuch THR30IIA Wireless auf unserer Internetseite herunter: <https://download.yamaha.com/>

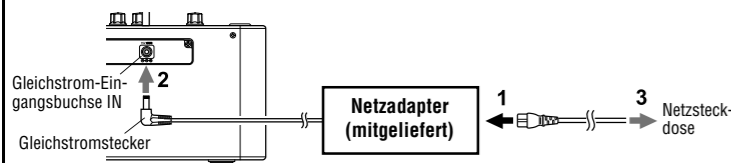
Strom

Der THR30IIA Wireless kann entweder mit Gleichstrom (über den Netzadapter) oder mit dem eingebauten Akku betrieben werden.

• Benutzen des Netzadapters

Stecken Sie den mitgelieferten Netzadapter in die Gleichstrom-Eingangsbuchse IN auf der Rückseite des THR30IIA Wireless. Stecken Sie den Wechselstrom-Stecker in eine Steckdose ein.

* Beachten Sie vor dem Anschließen die Sicherheitshinweise.



• Ein- und Ausschalten der Netzspannung

Drücken Sie eine Sekunde lang den An/Aus-Schalter [] auf der Oberseite des THR30IIA Wireless, um das Gerät einzuschalten. Die LED des An/Aus-Schalters leuchtet beim Einschalten auf. Die LED des THR30IIA Wireless leuchtet beim Laden grün. Andernfalls leuchtet sie rot.

• Aufladen des eingebauten Akkus

Stecken Sie den mitgelieferten Netzadapter in die Gleichstrom-Eingangsbuchse IN auf der Rückseite des THR30IIA Wireless. Die LED des An/Aus-Schalters leuchtet beim Laden grün.

Anschluss

Sie können das Gerät an ein herkömmliches Instrumentenkabel oder an den Relay G10T von Line 6 anschließen.

• Drahtlose Verbindung mit einer Gitarre

Sie können den THR30IIA Wireless drahtlos mit dem Relay G10T verbinden. Der optimale Kanal wird automatisch eingestellt, indem Sie den Relay G10T mindestens 10 Sekunden an die INPUT-Buchse auf der Oberseite des THR30IIA Wireless anschließen. Einzelheiten zum drahtlosen Anschluss finden Sie im Referenzhandbuch.

• Verbindung mit einem Mikrophon und elektronischen Musikinstrumenten

Sie können den THR30IIA Wireless über Kabel an ein Mikrophon oder elektronische Musikinstrumente anschließen. Einzelheiten finden Sie im Referenzhandbuch.

• Aufladen des Relay G10T

Schließen Sie den Relay G10T an die INPUT-Buchse auf der Oberseite des THR30IIA Wireless an. Der eingebaute Akku beginnt automatisch mit dem Laden.

Anschließen an ein Smart Device über Bluetooth

Drücken Sie den Bluetooth-Knopf auf der Oberseite des THR30IIA Wireless und bedienen Sie das Smart Device wie in der nachstehenden Tabelle angegeben.

LED	Betrieb	LED nach Betrieb	Zustand
Unbeleuchtet	Drücken Sie drei Sekunden lang	Blinkt grün	Pairing-Modus
Blinkt grün	Konfigurieren Sie das Bluetooth am Smart Device innerhalb drei Minuten	Leuchtet grün	Verbindung hergestellt
Leuchtet grün	Spielen Sie Musik auf dem Smart Device ab.	Leuchtet grün	Verbindung hergestellt

* Nähere Informationen zum Konfigurieren des Bluetooth finden Sie in der Bedienungsanleitung des Smart Device.

Ein- und Ausschalten des Tuners

Drücken Sie den TUNER TAP-Knopf eine Sekunde lang, um das Gerät einzuschalten. Drücken Sie den TUNER TAP-Knopf noch einmal, um das Gerät auszuschalten. Einzelheiten finden Sie im Referenzhandbuch.

Speichern der Benutzereinstellungen

Die Einstellungen für die Knöpfe auf der Oberseite des THR30IIA Wireless (mit Ausnahme der [VOLUME]- und [MIC/INST VOLUME]-Knöpfe) werden im Anwenderspeicher abgespeichert. Drücken Sie zwei Sekunden lang einen der [USER MEMORY]-Knöpfe, um Ihre Einstellungen am voreingestellten Speicherort zu sichern. Nähere Informationen zum Anwenderspeicher finden Sie im Referenzhandbuch.

Anwendungssoftware

Klangfarbe und Einstellungen des THR30IIA Wireless können auch mit der THR Remote-App bearbeitet werden. THR Remote kann (zusätzlich zu den oberseitigen Bedieneinheiten) zur Bearbeitung der Einstellungen z. B. des Kompressors genutzt werden.

Für Windows und Mac: Laden Sie THR Remote von unserer Internet-Seite herunter und installieren Sie die App: <https://download.yamaha.com/>

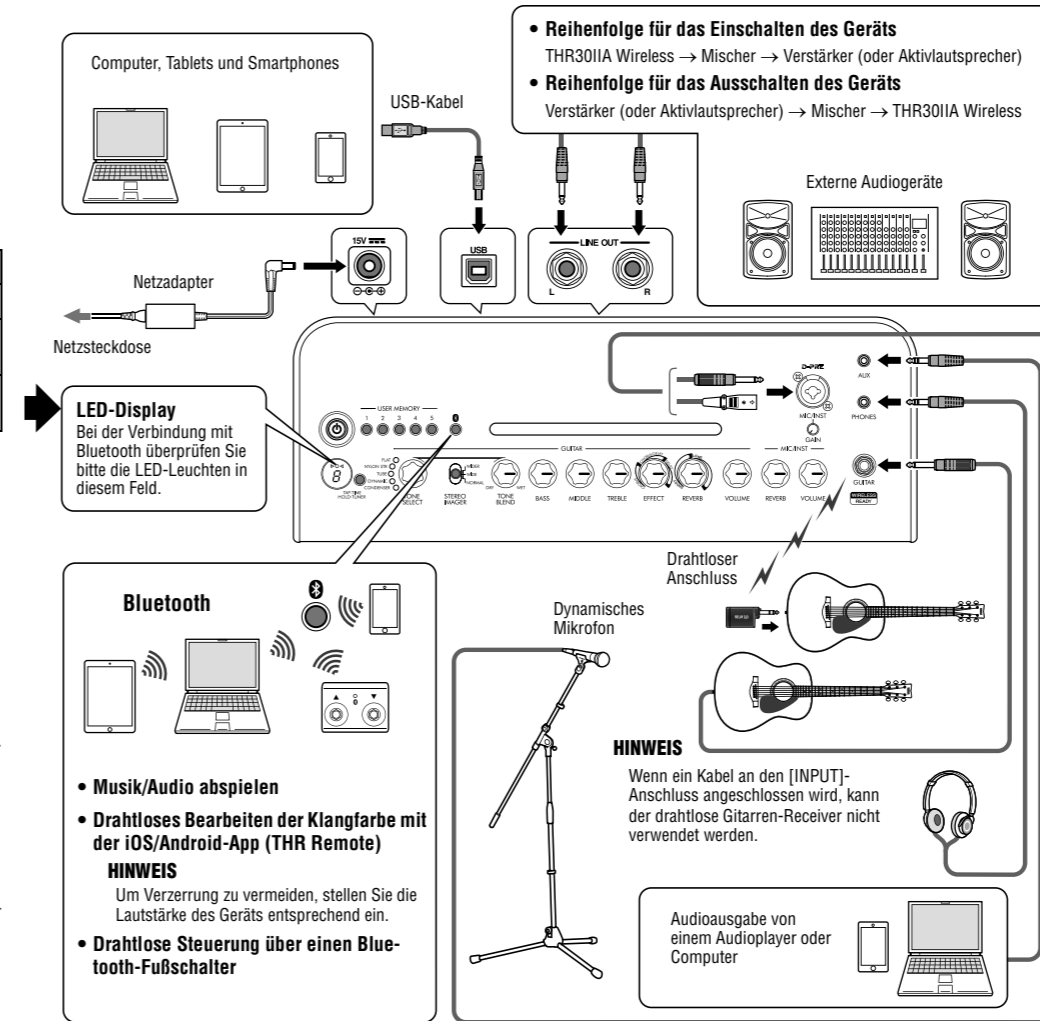
Für Android und iOS: Installieren Sie THR Remote aus dem entsprechenden App Store.

Nähere Informationen zur Nutzung des THR30IIA Wireless mit einem Computer finden Sie im Referenzhandbuch.

Anschlussbeispiel

- Stellen Sie sicher, dass alle Geräte, die mit einem Kabel an die Anlage angeschlossen werden sollen, ausgeschaltet sind.
- Wenn Sie die Anlage an ein externes Gerät anschließen, überprüfen Sie die Form der Buchse und verwenden Sie ein Kabel, das den Vorgaben der Buchse entspricht, bevor Sie es sicher anschließen.

Vorsichtsmaßnahmen bei der Verwendung der USB-Buchse
Achten Sie darauf, dass Sie die Punkte auf der rechten Seite beim Anschließen eines Computers an die THR30IIA Wireless USB-Buchse befolgen, um zu vermeiden, dass der Computer oder der THR30IIA Wireless blockiert oder herunterfährt und dabei die Daten verliert.



* Die Abbildungen und LCD-Bildschirme in dieser Anleitung dienen ausschließlich zu Anleitungs Zwecken; die Ausführungen an Ihrem Instrument können hiervon leicht abweichen.

Achtung

- Verwenden Sie ein USB-Kabel vom Typ AB, das kürzer als 3 Meter ist. USB 3.0-Kabel dürfen nicht verwendet werden.
- Achten Sie darauf, den Computer aus dem Suspend/Sleep/Standby-Modus aufzuwecken, bevor Sie ihn an die USB-Buchse anschließen.
- Schließen Sie grundsätzlich alle auf dem Computer laufenden Anwendungen, bevor Sie das USB-Kabel ein- oder ausstecken, und stellen Sie die Lautstärke am Computer auf den Minimalwert ein.
- Achten Sie beim Ein- oder Ausstecken des USB-Kabels darauf, dass die OUTPUT-Regler [VOLUME] und [MIC/INST VOLUME] am THR30IIA Wireless auf den Minimalwert eingestellt sind.
- Warten Sie mindestens 6 Sekunden zwischen dem Ein- und Ausstecken des USB-Kabels.

Störungsbehebung

Kein Strom:

- Ist der Netzadapter korrekt angeschlossen?
- Falls der Netzadapter nicht genutzt wird, wurde der THR30IIA Wireless richtig geladen?

Anschluss an das Smart Device über Bluetooth funktioniert nicht:

- Ist das LED-Display ausgeschaltet oder blinkt es grün? Siehe Referenzhandbuch
- Ist die Bluetooth-Einstellung am Smart Device richtig vorgenommen? Siehe Benutzerhandbuch Ihres Smart Device.

Keine Sound-Ausgabe bei drahtlosem Anschluss an eine Gitarre:

- Verwenden Sie den Relay G10T? THR30IIA Wireless kann ausschließlich an den drahtlosen Gitarrensender Relay G10T angeschlossen werden.
- Haben Sie den Relay G10T mindestens 10 Sekunden lang in die INPUT-Buchse auf der Oberseite des THR30IIA Wireless eingesteckt? Der richtige Kanal wird automatisch eingestellt.
- Ist die Lautstärke am Instrument aufgedreht?
- Ist die Tuner-Funktion auf ON gestellt? Wenn die Tuner-Funktion auf OFF steht, ist der Gitarrensound stumm geschaltet. Drücken Sie den TUNER TAP-Knopf (weniger als eine Sekunde lang), um die Tuner-Funktion auf OFF zu schalten.