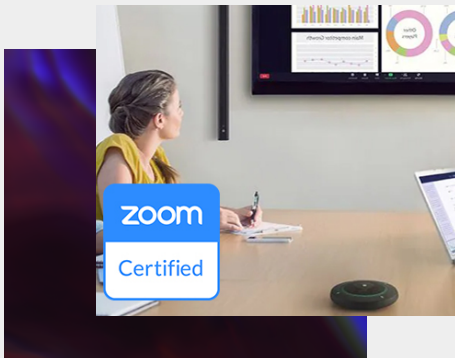


NEUE FUNKTIONEN FÜR ADECIA-LÖSUNGEN UND MIKROFONE DER RM-SERIE MIT FIRMWARE 2.0

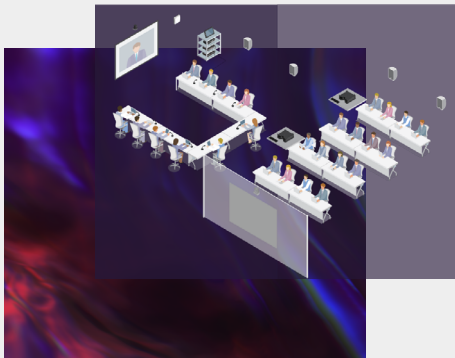


Neue Funktionen und Möglichkeiten für ADECIA



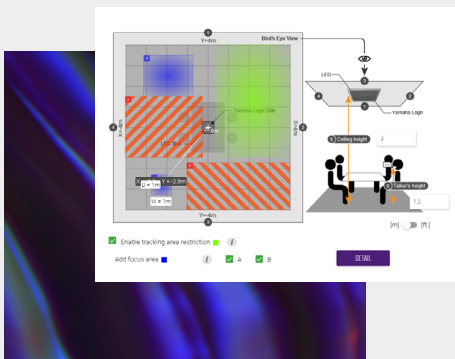
ZOOM-ZERTIFIZIERUNG

Mit der neuen **ADECIA** Firmware 2.0 haben die **ADECIA** Ceiling und die **ADECIA** Tabletop Lösung, die Zoom-Zertifizierung erhalten.



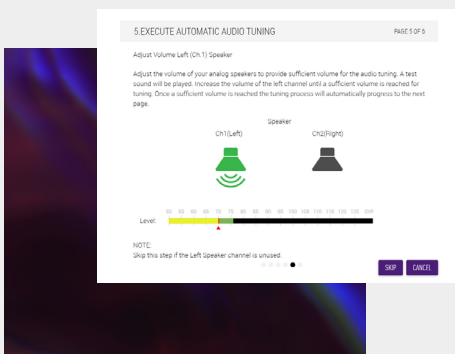
FUNKTION ZUM SPEICHERN/ABRUFEN VON PRESETS

Eine große Verbesserung ist die Preset Store/Recall Funktion für **ADECIA**. Der Konferenzprozessor RM-CR kann für Aufteilung und Kombination von Räumen mit unterschiedlichen Raumanordnungen verwendet werden.



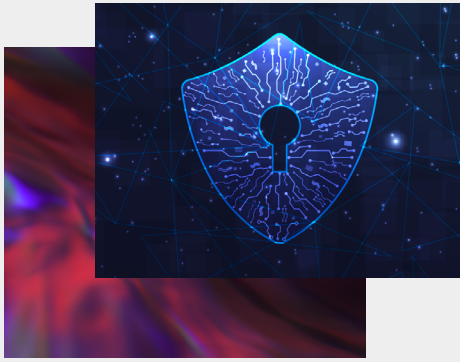
INDIVIDUELLER TRACKING-BEREICH FÜR DIE DECKENLÖSUNG

Für die **ADECIA**-Deckenlösung haben wir eine Auswahl von 2 Fokus- und 2 Ausschlussbereichen hinzugefügt, um spezielle Zonen für die Schallerkennung zu schaffen. Ein benutzerdefinierter „Tracking-Bereich“ für eine genauere Tonaufnahme kann einfach definiert werden. Die Nutzer können jetzt die RM-CG Beam-Tracking-Zonen mithilfe eines farbcodierten Systems im Web-User Interface voreinstellen.



VERBESSERTE UNTERSTÜTZUNG FÜR ANALOGE LAUTSPRECHER

Verbesserte Unterstützung für analoge Lautsprecher - die Lautsprecherlautstärke wird gemessen, bevor die Abstimmung beginnt.



UNTERSTÜTZT IEEE 802. 1X FÜR VERBESSERTE NETZWERKSICHERHEIT

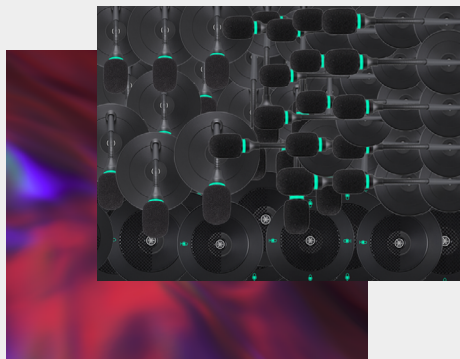
IEEE 802. 1X integriert in **ADECIA** für verbesserte Netzwerksicherheit.

Neue Funktionen und Merkmale für die Mikrofone der RM-Serie



NIEDRIGE LATENZ FÜR MIKROFONE DER RM-SERIE

Der neue Low-Latency-Modus in den Mikrofonen der RM-Serie ermöglicht jetzt den Einsatz der Mikrofone für Voice Lift mit entsprechenden Signalprozessoren (nicht mit RM-CR!!).



BIS ZU 64 RM-W MIKROFONE

Mit entsprechenden Signalprozessoren können jetzt 64 drahtlose Mikrofone der RM-W-Serie parallel verwendet werden (nicht mit RM-CR!!).

Weitere wichtige fakten

- Unterstützung für AES 67 für **ADECIA** wurde hinzugefügt - ermöglicht **ADECIA**-Komponenten die Kommunikation mit Nicht-DANTE-Geräten, die AES 67 unterstützen.
- Ein Output Router für die Auswahl des Dante-Ausgangssignals wurde hinzugefügt.
- Eine „Peripherie-Detail“ Ansicht für VXL1-16P wurde zur Web GUI hinzugefügt.
- Weight Parameter wurde zum Auto-Mixer hinzugefügt.
- Eine Seite zur Einstellung der Lautstärke der analogen Lautsprecher während der automatischen Audioabstimmung wurde hinzugefügt.
- Dante Output Ch. 1/Ch. 2 kann nun individuell stummgeschaltet werden. Darüber hinaus wurde ein Parameter zur Verknüpfung mit der LED-Anzeige des Mute-Status ergänzt.
- Der Low-Latency-Modus kann nun zusätzlich zu RM-WGL/WGS auch für RM-WOM/WDR ausgewählt werden.
- Die Entzerrung für die Mikrofone wurde angepasst, um die Raumakustik zu berücksichtigen.